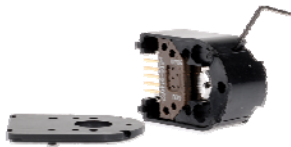


## Accesorios

### Encoder HEDS 5540



#### Las Ventajas:

Encoder óptico incremental para  
información de velocidad y posición  
Salidas A, B e index  
Cable de 1m

Tensión de alimentación	V	5,0
Señal de salida		TTL
Corriente de salida	mA	5,0
Número de pulsos por vuelta		500
Número de canales		2,0
Canal cero		Si
Desfase entre canales	°	90
Frecuencia máxima de utilización	KHz	100
Inercia del disco	gcm <sup>2</sup>	0,6
Salida por trigger Schmitt		Si
Temperatura mínima de utilización	°C	-40
Temperatura máxima de utilización	°C	100
Peso	g	20